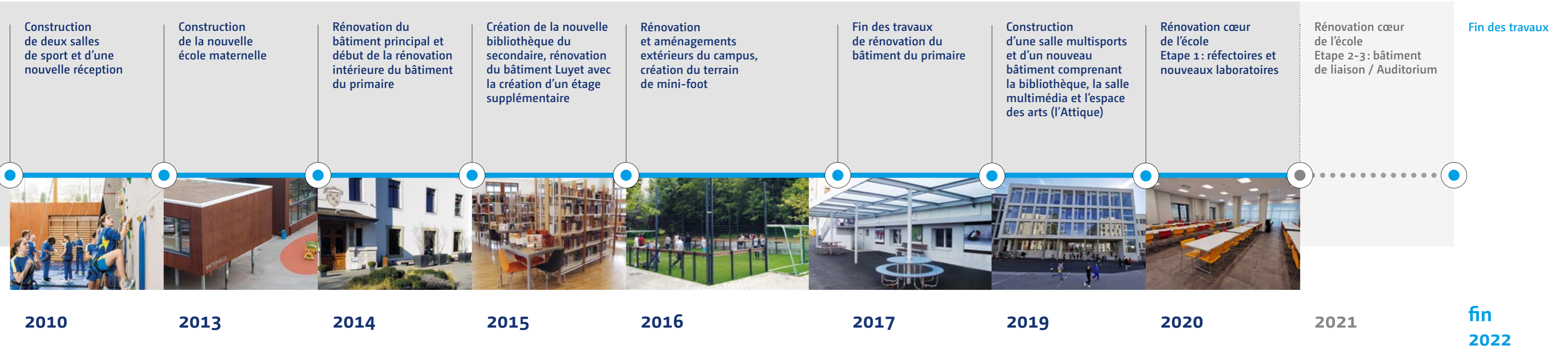




# POUR DEMAIN ET PLUS LOIN

Focus sur le cœur de l'école  
2021-2022

# HISTORIQUE DES PRINCIPAUX TRAVAUX DU CAMPUS





## BÂTISSONS CHAQUE JOUR L'AVENIR DE NOS ENFANTS

Depuis plus de cent ans, l'Institut Florimont dispense un enseignement guidé par l'excellence pédagogique.

Depuis dix ans, notre campus a bénéficié d'investissements considérables pour offrir des infrastructures de qualité dont nos élèves et enseignants profitent au quotidien. L'ensemble de ces travaux, en correspondance avec les besoins pédagogiques de l'Institut, prépare l'avenir de vos enfants.

Nous avons entamé en 2019 l'aboutissement de notre plan de réaménagement du campus. Ont ainsi été inaugurés une salle multisports sur le terrain du stade de Florimont ainsi qu'un nouveau bâtiment comprenant une bibliothèque, une salle multimédia et l'espace des Arts (l'Attique).

La dernière étape initiée en 2021 portera sur le cœur même de l'école, lieu entièrement repensé comme un forum de socialisation et un espace de rassemblement promouvant les échanges, la culture et le sport.

Bien entendu, toutes les mesures seront prises pour limiter les nuisances et garantir la sécurité. Les travaux planifiés tiendront évidemment compte des vacances scolaires et des périodes d'examens; des aménagements spécifiques sont prévus pour offrir les meilleures conditions d'enseignement.

Cette brochure a pour but de vous familiariser avec le projet pédagogique à l'origine des travaux et de répondre aux principales questions. Chaque phase de travaux fera par ailleurs l'objet de communications ad-hoc, que cela soit sous forme de newsletters, de rencontres parents-élèves, d'informations sur les écrans digitaux de l'Institut ou sur notre site internet.

En demeurant à votre disposition pour un éventuel complément d'informations, je vous remercie de votre confiance et vous prie, Madame, Monsieur, de recevoir mes meilleurs messages.

Sean Power  
Directeur Général



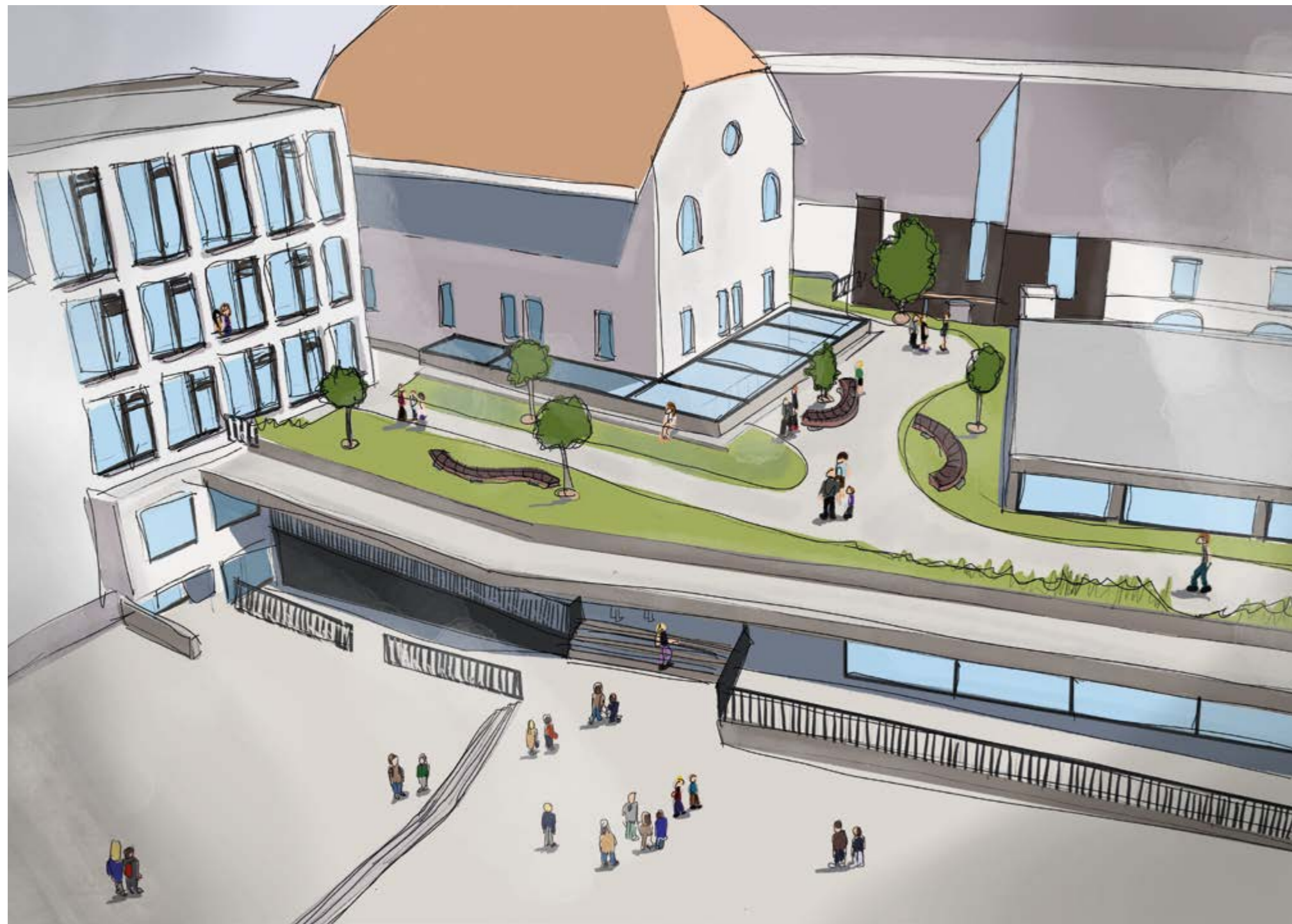
## PERSPECTIVE

Nous avons la conviction qu'un élève, porté par son environnement, apprend mieux. C'est pourquoi Florimont entend plus que jamais encourager la recherche, stimuler la créativité et favoriser l'interaction.

Le monde de l'éducation évolue et une place croissante est accordée à la différenciation et à l'autonomie. Ainsi, les espaces de travail collaboratifs et modulables, comme en propose le nouveau bâtiment inauguré en 2020 (en orange), prennent l'ascendant sur les classes uniformisées.

Nous nous réjouissons de mener désormais à terme l'adaptation de nos infrastructures. Un studio multimédia, des laboratoires de sciences à la pointe de la robotique et un centre de documentation et d'information enrichi seront inaugurés dès 2021.

En 2022, le cœur de l'école (en bleu), véritable centre névralgique et carrefour culturel de l'Institut, propice aux échanges et à la socialisation, verra le jour. Il comprendra notamment un auditorium de 500 places, des espaces d'exposition ainsi qu'une terrasse végétalisée.



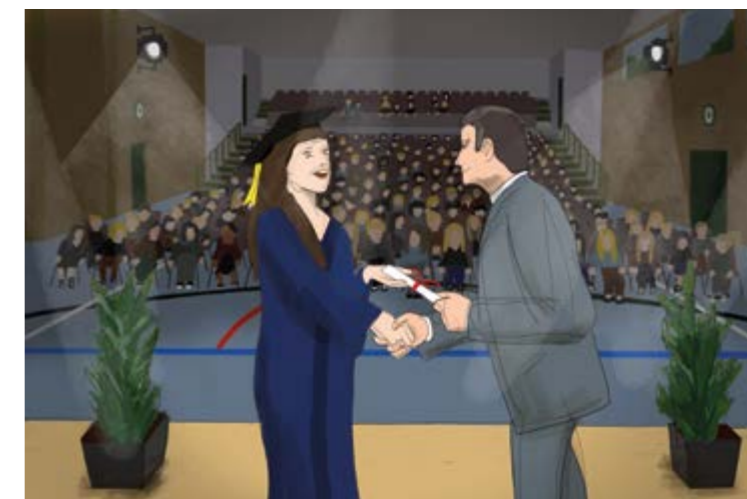
### ***Cœur de l'école***

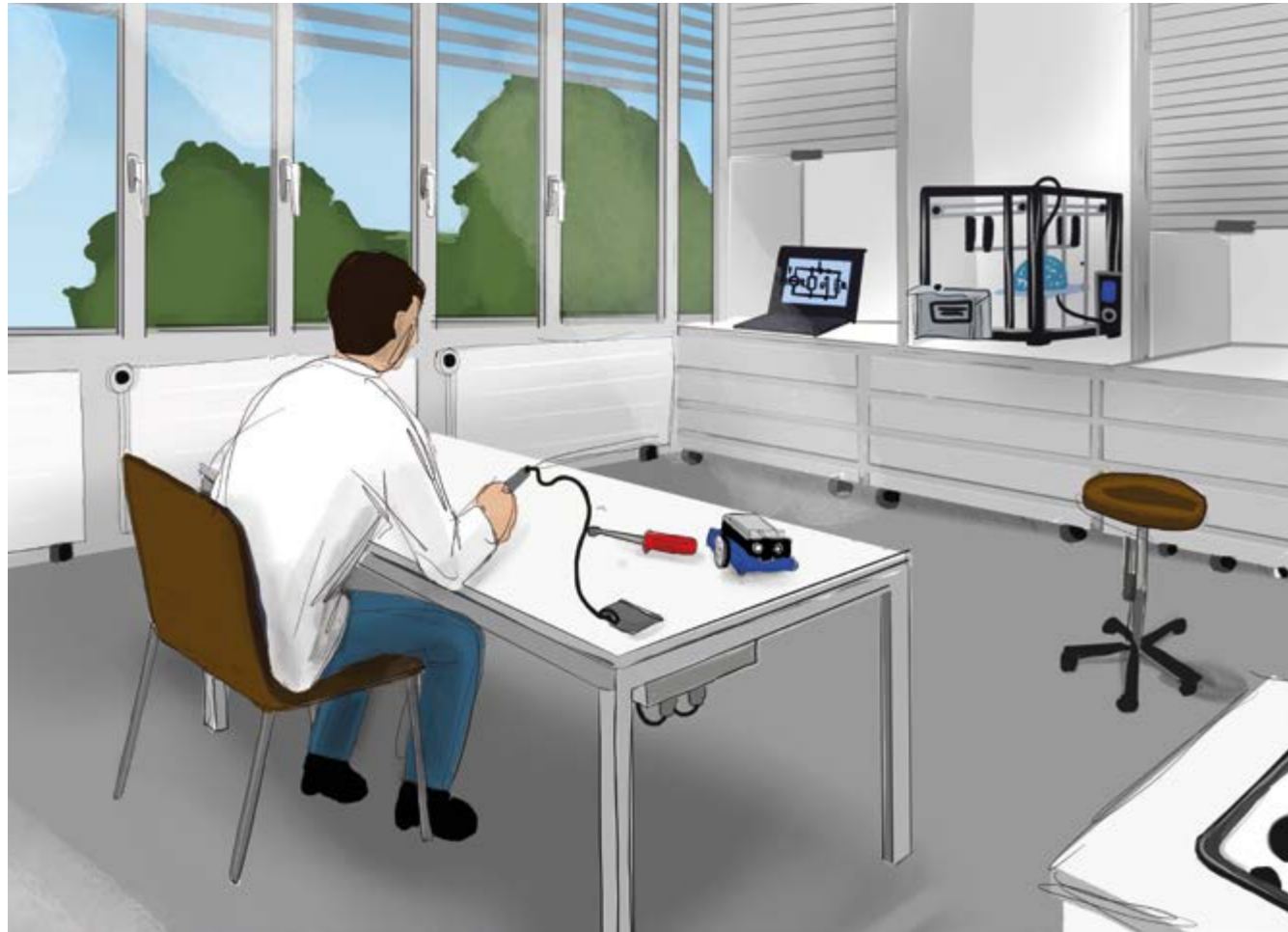
Notre Institut s'est agrandi au fil des années avec la construction de nouveaux bâtiments. Le futur cœur de l'école créera un lien entre ces bâtiments, permettant ainsi une meilleure fluidité des personnes, aussi bien vers les bâtiments scolaires que vers la réception, les réfectoires, la cafétéria et l'auditorium. Ce nouvel espace accueillera également des expositions temporaires. Sa terrasse, propice à la détente, sera arborée et accessible à tous. Elle offrira des accès directs vers les bibliothèques (CDI) et le bâtiment du cycle.

### ***Auditorium***

Au cœur de l'école se trouvera un auditorium. Cette salle multi-activités sera modulable et pourra accueillir jusqu'à 500 spectateurs. Elle sera équipée d'une scène pour le théâtre, les concerts et les grandes célébrations qui rythment la vie de notre Institut.

Grâce à ses gradins amovibles et escamotables, cette salle pourra se transformer en quelques minutes en une salle multisports.





### ***Nouveaux laboratoires STEAM***

On entend par «STEAM» un environnement d'apprentissage où se mélangent les cinq disciplines sciences, technologie, ingénierie, arts et mathématiques. Il s'agit d'une approche pédagogique qui a pour but de montrer aux élèves les liens entre les différentes matières scientifiques, mais également les liens entre ce qui est fait en classe et le monde extérieur, qu'il soit industriel ou scientifique. Pour que ces enseignements puissent se développer, il est nécessaire de posséder des espaces appropriés où il est possible de concevoir et réaliser des objets.

A ce titre, le futur laboratoire STEAM sera composé de trois salles: un espace créatif, un espace de développement et un espace de fabrication.

Ce futur environnement permettra également d'accueillir divers événements (expositions, journées dédiées autour des STEAM, etc.).

### ***Réfectoire/self-service***

La qualité de la restauration a toujours été essentielle pour l'Institut.

Afin de renforcer notre offre, de nouveaux réfectoires ont été créés en 2020 avec deux self-services d'une capacité de plus de 500 places assises. Florimont pourra ainsi servir des repas équilibrés dans un cadre plus chaleureux.



## QUESTIONS-RÉPONSES

### ***Pourquoi réaliser ces travaux maintenant?***

Il s'agit d'adapter nos infrastructures aux meilleurs standards et de répondre aux exigences pédagogiques de l'école de demain. Les transformations planifiées apporteront une plus grande cohérence et un cadre de vie plus agréable.

### ***Les travaux vont-ils impacter le quotidien?***

Toutes les mesures et précautions seront prises pour limiter les nuisances. La vie scolaire sera respectée. La sécurité des élèves et du personnel demeurera notre priorité.

L'emprise du chantier sera réduite au maximum, ce qui permettra de conserver le plan de circulation actuel, y compris le dépose-minute. Le bâtiment temporaire sera démonté durant l'été et remplacé par l'installation de chantier qui bénéficiera d'une entrée indépendante tant pour le personnel que pour l'approvisionnement. Les techniques de construction des nouveaux bâtiments ont été principalement choisies en raison de leur rapidité d'exécution et de leurs nuisances sonores et environnementales réduites. Les phases importantes de démolition et de construction se concentreront durant les périodes de vacances.

### ***Combien de temps dureront les travaux du cœur de l'école?***

La phase finale concernant le cœur de l'école s'étendra de l'été 2021 à fin 2022.

### ***Comment vais-je être tenu informé?***

Chaque phase fera l'objet de communications ad-hoc, que cela soit sous forme de newsletters, de rencontres parents-élèves, d'informations sur les écrans digitaux ou sur le site internet de l'Institut.

### ***Florimont va-t-il conserver sa taille humaine?***

Il s'agit uniquement de travaux visant à améliorer la qualité des infrastructures et à offrir une plus grande harmonie au campus. Nous ne construirons aucune classe supplémentaire. Le nombre d'élèves ne saurait augmenter. L'architecture contemporaine des futurs bâtiments respectera le patrimoine existant.



Institut Florimont  
37, avenue du Petit-Lancy  
Case postale 616  
1213 Petit-Lancy 1  
Tel: + 41 (0)22 879 00 00  
Fax: + 41 (0)22 792 09 18  
[www.florimont.ch](http://www.florimont.ch)  
[info@florimont.ch](mailto:info@florimont.ch)

INSTITUT  
*FLORIMONT*

