



**SUPPLÉMENT
D'INFORMATIONS
2020-2021**

INSTITUT

FLORIMONT

Calendriers scolaires et horaires quotidiens

N.B.: Les dates indiquées correspondent au dernier jour de classe et au jour de la reprise des cours.

Début des cours 2020 :	lundi 24 août 2020 (primaire et cycle) mardi 25 août 2020 (maternelle et secondaire 2)
Vacances d'automne :	mercredi 14 octobre 2020 → lundi 26 octobre 2020
Vacances de Noël :	mercredi 23 décembre 2020 → lundi 11 janvier 2021
Vacances de février :	vendredi 12 février 2021 → lundi 22 février 2021
Vacances de Pâques :	vendredi 26 mars 2021 → lundi 12 avril 2021
Fin de l'année scolaire :	vendredi 25 juin 2021 : début des vacances d'été

Début des cours 2021 :	lundi 30 août 2021 (primaire et cycle) mardi 31 août 2021 (maternelle et secondaire 2)
Vacances d'automne :	mercredi 20 octobre 2021 → lundi 1 ^{er} novembre 2021
Vacances de Noël :	mercredi 21 décembre 2021 → lundi 10 janvier 2022
Vacances de février :	vendredi 11 février 2022 → lundi 21 février 2022
Vacances de Pâques :	vendredi 8 avril 2022 → mardi 26 avril 2022
Fin de l'année scolaire :	vendredi 1 ^{er} juillet 2022 : début des vacances d'été

Section maternelle	
Accueil dès 7h45	
Classe (récréation incluse) de 8h15 à 11h30-12h	
Repas de 11h30 à 12h30	
Histoire, sieste ou récréation de 12h30 à 14h	
Classe jusqu'à 15h45 (départ possible)	
Récréation jusqu'à 16h15 (facultatif)	
Départ des bus à 16h50	
Garderie jusqu'à 18h (facultatif)	

Le mercredi, les cours se terminent à 11h45; possibilité de rester jusqu'à 13h00 pour le repas, sur inscription; le départ des bus est à 12h50.

Section primaire	
Accueil dès 7h50	
Classe (récréation incluse) de 8h10 à 11h45	
Repas et récréation de 11h45 à 13h00	
Classe (récréation incluse) de 13h00 à 15h45 (départ possible)	
Etude jusqu'à 16h30 (facultatif)	
Départ des bus à 16h50	
Etude surveillée jusqu'à 18h (facultatif)	

Le mercredi, les cours se terminent à 11h45; possibilité de rester jusqu'à 13h00 pour le repas ou à l'étude sur inscription; le départ des bus est à 12h50.

Pour le détail des horaires par classe, nous vous remercions de consulter Pronote.



Horaires quotidiens

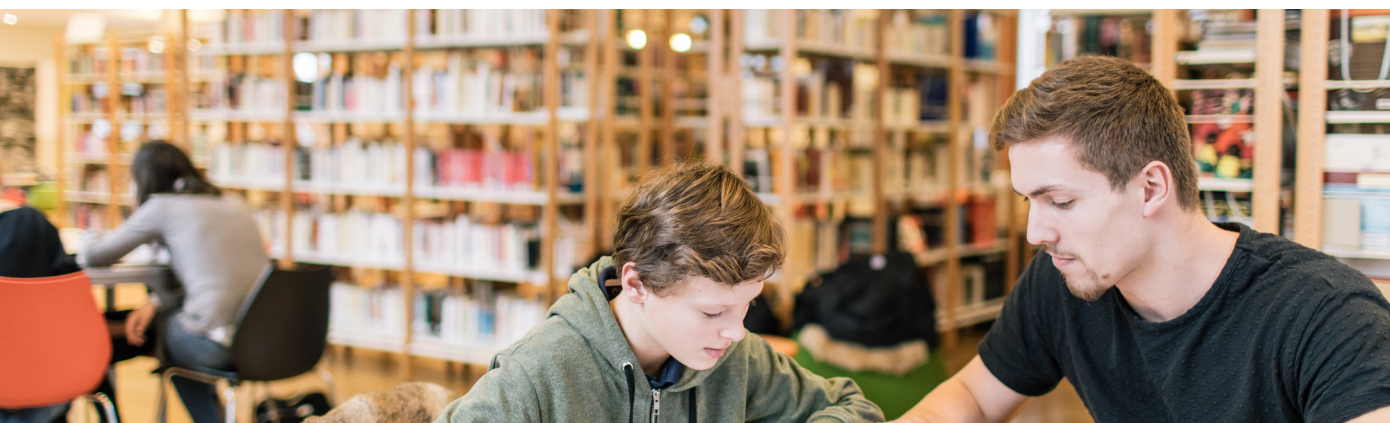
Section cycle		
8h10	8h20	Titulaire
8h20	9h10	H1
9h10	10h00	H2
Pause		
10h15	11h00	H3
11h00	11h50	H4
Déjeuner		
13h00	13h45	H6 (activités extra-scolaires)
13h45	14h35	H7
14h35	15h25	H8
15h25	16h45	Etudes

Section secondaire 2		
8h10	8h20	Titulaire
8h20	9h10	H1
9h10	10h00	H2
Pause		
10h15	11h00	H3
11h00	11h50	H4
11h55	12h40	H5
Déjeuner (H6)		
13h45	14h35	H7
14h35	15h25	H8
Pause		
15h35	16h20	H9
16h20	17h10	H10

Horaires des études accompagnées pour le cycle (6^e, 5^e et 4^e) :
De 15h30 à 16h45 les lundi, mardi, jeudi et vendredi ;
De 13h15 à 15h15 le mercredi ;
Le départ des bus est à 12h50 le mercredi.

Horaires des études accompagnées pour le secondaire 2 (3^e, 2^{nde}, 1^{ere}, Term.) :
De 16h45 à 18h15 les lundi, mardi et jeudi ;
Le départ des bus est à 12h50 le mercredi.

Pour le détail des horaires par classe, veuillez consulter Pronote.



Cursus



SYSTÈME FRANÇAIS

FLORIMONT

Âges	Degrés	Degrés	Sections
17 ans	terminale	terminale	secondaire 2
16 ans	1 ^{re}	1^{re}	secondaire 2
15 ans	2 ^{nde}	2^{nde}	secondaire 2
14 ans	3 ^e	3^e	secondaire 2
13 ans	4 ^e	4^e	cycle
12 ans	5 ^e	5^e	cycle
11 ans	6 ^e	6^e	cycle
10 ans	CM2	7^e	primaire
9 ans	CM1	8^e	primaire
8 ans	CE2	9^e	primaire
7 ans	CE1	10^e	primaire
6 ans	CP	11^e	primaire
5 ans	grande section	12^e	maternelle
4 ans	moyenne section	13^e	maternelle
3 ans	petite section	14^e	maternelle



SYSTÈME SUISSE

FLORIMONT

Âges	VD	GE	Degrés	Âges	Sections
18 ans	∅	4	terminale	17 ans	secondaire 2
17 ans	3 ^e collège	3	1^{re}	16 ans	secondaire 2
16 ans	2 ^e collège	2	2^{nde}	15 ans	secondaire 2
15 ans	1 ^{re} collège	1	3^e	14 ans	secondaire 2
14 ans	11S	11	4^e	13 ans	cycle
13 ans	10S	10	5^e	12 ans	cycle
12 ans	9S	9	6^e	11 ans	cycle
11 ans	8P	8P	∅	∅	∅
10 ans	7P	7P	7^e	10 ans	primaire
9 ans	6P	6P	8^e	9 ans	primaire
8 ans	5P	5P	9^e	8 ans	primaire
7 ans	4P	4P	10^e	7 ans	primaire
6 ans	3P	3P	11^e	6 ans	primaire
5 ans	2P	2P	12^e	5 ans	maternelle
4 ans	1P	1P	13^e	4 ans	maternelle
3 ans	∅	∅	14^e	3 ans	maternelle



SYSTÈME IB

FLORIMONT

Âges	Degrés	Degrés	Sections
17 ans	DP	terminale	secondaire 2
16 ans	DP	1^{re}	secondaire 2
15 ans	MYP	2^{nde}	secondaire 2
14 ans	MYP	3^e	secondaire 2
13 ans	MYP	4^e	cycle
12 ans	MYP	5^e	cycle
11 ans	MYP	6^e	cycle
10 ans	PYP	7^e	primaire
9 ans	PYP	8^e	primaire
8 ans	PYP	9^e	primaire
7 ans	PYP	10^e	primaire
6 ans	PYP	11^e	primaire
5 ans	PYP	12^e	maternelle
4 ans	PYP	13^e	maternelle
3 ans	PYP	14^e	maternelle



SYSTÈME ANGLO-SAXON

FLORIMONT

Âges	Degrés	Degrés	Sections
17 ans	Year 13 / G12	terminale	secondaire 2
16 ans	Year 12 / G11	1^{re}	secondaire 2
15 ans	Year 11 / G10	2^{nde}	secondaire 2
14 ans	Year 10 / G09	3^e	secondaire 2
13 ans	Year 9 / G08	4^e	cycle
12 ans	Year 8 / G07	5^e	cycle
11 ans	Year 7 / G06	6^e	cycle
10 ans	Year 6 / G05	7^e	primaire
9 ans	Year 5 / G04	8^e	primaire
8 ans	Year 4 / G03	9^e	primaire
7 ans	Year 3 / G02	10^e	primaire
6 ans	Year 2 / G01	11^e	primaire
5 ans	1 / KG2	12^e	maternelle
4 ans	Reception / KG1	13^e	maternelle
3 ans	Nursery / Pre-school	14^e	maternelle

Tarifs pour l'année scolaire 2021-2022

Ecolages

Maternelle et primaire	1 ^{er} trimestre	2 ^e trimestre	3 ^e trimestre	Année
14 ^e - 12 ^e	6 940.–	6 070.–	4 340.–	17 350.–
11 ^e - 7 ^e	7 300.–	6 390.–	4 560.–	18 250.–
Cycle				
6 ^e - 5 ^e	7 960.–	6 965.–	4 975.–	19 900.–
4 ^e	8 560.–	7 495.–	5 345.–	21 400.–
Baccalauréat				
3 ^e	8 640.–	7 565.–	5 395.–	21 600.–
2 ^{nde}	9 200.–	8 045.–	5 755.–	23 000.–
1 ^{re} Bac	9 700.–	8 490.–	6 060.–	24 250.–
Terminale Bac	10 100.–	8 840.–	6 310.–	25 250.–
Maturité				
3 ^e	8 760.–	7 665.–	5 475.–	21 900.–
2 ^{nde}	9 320.–	8 155.–	5 825.–	23 300.–
1 ^{re} Matu	9 600.–	8 400.–	6 000.–	24 000.–
Terminale Matu	10 040.–	8 785.–	6 275.–	25 100.–
Maternelle - classes bilingues				
14 ^e - 13 ^e	7 140.–	6 250.–	4 460.–	17 850.–
Primaire - classes bilingues				
9 ^e - 8 ^e - 7 ^e	7 560.–	6 615.–	4 725.–	18 900.–
Cycle - classes bilingues				
6 ^e - 5 ^e	8 200.–	7 175.–	5 125.–	20 500.–
4 ^e	8 640.–	7 560.–	5 400.–	21 600.–
Section internationale				
3 ^e (pré IB)	10 280.–	8 995.–	6 425.–	25 700.–
2 ^{nde} (pré IB)	10 520.–	9 205.–	6 575.–	26 300.–
1 ^{re} IB	10 960.–	9 595.–	6 845.–	27 400.–
Terminale IB	10 960.–	9 595.–	6 845.–	27 400.–
Demi-pension				
Tous degrés pour les repas des: lundi, mardi, jeudi et vendredi, inclus la surveillance	1 120.–	970.–	660.–	2 750.–
Matériel pédagogique				
Tous degrés			150.–	
Frais d'inscription				
Tous degrés			500.–	
Frais de réinscription				
Tous degrés			300.–	

Les tarifs s'entendent en francs suisses, TVA incluse.

Le tarif pour un trajet simple est de 65% du prix indiqué.
Pour le détail des lignes et des horaires, veuillez vous
adresser à Irusso@florimont.ch.

**Les relations financières entre les parents et l'Institut
Florimont sont régies par les Conditions générales**

de l'Institut Florimont. En particulier, on notera que :

- Toute demande d'inscription ou de réinscription à l'Institut Florimont est subordonnée au paiement préalable des frais d'inscription ou de réinscription et d'un acompte sur écolage. Les frais d'inscription ou de réinscription sont

acquis à l'Institut Florimont, que l'élève soit ou non admis et, en cas de refus, quelle que soit la raison de ce dernier. L'acompte est imputé sur la facture d'écolage du 1^{er} trimestre.

– **Une inscription/réinscription signée vaut engagement ferme et définitif. Dès lors, en cas de désinscription, quels qu'en soient les motifs, les frais d'inscription et une partie de l'écolage seront dus selon les modalités suivantes :**

- jusqu'au 31 mars : les montants des frais d'inscription et de l'acompte ne sont pas restitués.
- du 1^{er} avril au 31 mai : la moitié de l'écolage du premier trimestre est due ;
- dès le 1^{er} juin : l'intégralité de l'écolage du premier trimestre est due.

– L'écolage et la demi-pension sont facturés au début de chaque trimestre. Le paiement est net à 10 jours sauf pour les factures d'inscription et de réinscription dont le paiement est net à réception.

– En cas de départ en cours d'année, l'écolage et, le cas échéant, la demi-pension du trimestre en cours sont intégralement dus.

– Une réduction est accordée, sur l'écolage, de 25% pour le 3^e enfant, de 50% dès le 4^e. **Les enfants d'anciens élèves bénéficient d'une réduction de 20% sur l'écolage la première année.**

Transport scolaire

LIGNES	DETAIL	PRIX
1 : Conches	Villette, Conches, Chêne-Bougeries	3'600.-
2 : Hermance	Hermance	3'950.-
	Anières	3'900.-
	Cologny	3'600.-
	Genève, Eaux-vives	3'400.-
	Genève, Rive	3'300.-
3 : Cologny/Chêne-Bougeries	Vésenaz	3'900.-
	Cologny	3'600.-
	Genève	3'550.-
4 : Corsier/Vésenaz	Corsier, Vésenaz	3'900.-
	Cologny	3'600.-
	Genève	3'550.-
5 : Vandoeuvres	Veigy, Vésenaz, Vandoeuvres	3'900.-
	Cologny	3'600.-
	Genève, Amandolier	3'550.-
	Genève, Roseraie	3'300.-
6 : Veyrier	Veyrier, Vessy, Plan-les-Ouates	3'600.-
7 : Champel	Genève, Champel	3'550.-
	Genève, Croix-Rouge	3'300.-
8 : Grand-Saconnex	Chambésy, Grand Saconnex	3'480.-
	Petit Saconnex, Genève	3'300.-
9 : Bogis-Bossey/Commugny	Divonne-les-Bains, La Rippe	5'240.-
	Comugny, Founex	4'000.-
10 : Versoix/Rue de Lausanne	Versoix	3'480.-
	Genève	3'300.-

SUPPLÉMENT

LIGNES	DETAIL	PRIX
11 : Coppet/Bellevue	Begnins, Nyon, Prangins	5'240.-
	Tannay	4'100.-
	Coppet	3'480.-
	Commugny, Mies	4'000.-
	Genthod, Bellevue	3'400.-
12 : Cartigny/Vernier	St-Jean-de-Gonville	4'100.-
	Dardagny	4'000.-
	Satigny, Vernier, Cartigny	3'850.-
13 : Gex/Segny	Gex, Cessy, Segny, Prevessin	4'040.-
	Ornex	3'830.-
	Ferney	3'300.-
14 : Collex-Bossy/Grand-Saconnex	Chavannes-des-Bois	4'000.-
	Collex-Bossy	3'830.-
	Versoix, Prégny-Chambésy, Chambésy, Gd-Saconnex	3'480.-
	Les Avanchets, Genève	3'450.-
15 : Troinex/Carouge	Troinex, Vessy, Carouge	3'600.-
16 : Archamps/Bardonnex	Bossey, Archamps, Collonges-sous-Salève, Bardonnex	3'900.-
	PLO	3'600.-
17 : Saint-Julien/Lully	St-Julien, Soral, Laconnex	3'830.-
	Lully, Bernex, Pt Lancy	3'640.-
18 : Meinier/Thônex	Meinier, Choulex, Vandoeuvres	3'900.-
	Thônex	3'600.-
19 : Presinge/Thônex	Presinge	3'800.-
	Puplinge, Thônex, Conches	3'600.-
	Genève	3'550.-
20 : Thoiry/Meyrin	Thoiry, Sergy	4'000.-
	St-Genis Pouilly	3'830.-
	Meyrin, Vernier	3'800.-
21 : Crozet/Meyrin	Crozet	4'000.-
	Saint-Genis	3'830.-
	Meyrin	3'800.-

Résultats et orientations

Orientations (2016-2020)

	IB (%)	Maturité suisse (%)	Baccalauréat français (%)
Par pays			
... en Suisse	25-30	80-90	45-55
... en France	10-15	0-5	15-20
... dans le monde anglo-saxon	45-50	5-10	25-30
dont Grande-Bretagne	25-30	5-10	20-25
dont Etats-Unis	5-10	0-3	3-8
dont Pays-Bas, Australie	0-5	-	0-3
Universités, écoles supérieures			
... à l'UNIGE	5-10	25-35	20-25
... à l'UNIL	-	10-15	5-10
... à l'École Hôtelière de Lausanne	25-30	15-20	20-25
... à l'EPFL	-	10-15	10
... à Sciences Po Paris	-	-	2-5
... à Oxbridge	3-8	0-3	0-3
... à SOAS, LSE, UCL, Kings	5-10	-	10-15
... à Warwick, Bath, Exeter	0-5	-	3-8
Filières			
... en médecine, biologie, sciences biomédicales	5-10	10-15	10-15
... en sciences sociales (relations internationales, Sc.Po, droit, psychologie, PPE)	15-20	15-20	20-25
... en business/management/marketing	45-50	40-45	35-40
... en ingénierie, maths, physiques	15-20	15-20	5-10
... en lettres	3-5	0-3	3-5
... en art/cinéma/design/architecture	5-10	5-10	5-10

Résultats

INTERNATIONAL BACCALAUREATE (IB) DIPLOMA PROGRAMME

	2018	2019	2020	Mondial 2020
Réussite	82%	95%	97%	77%
Note moyenne	30	32	32	29.9
Diplômes bilingues	48%	62%	65%	25%

MATURITÉ SUISSE

	2018	2019	2020
Réussite	100%	100%	100%
Note moyenne	4,7/6	4,9/6	4,9/6
Mention (note > 5)	20%	47%	45%

BACCALAURÉAT FRANÇAIS

	2018	2019	2020	National 2020
Réussite	100%	100%	100%	91%
Mentions	80%	82%	95%	53%

Mentions	2019	2020	National 2020
Assez bien	19%	18%	30%
Bien	27%	38%	16.8%
Très bien	32%	39%	11.7%





Activités extra-scolaires 2020-2021

Sauf indication contraire, les prix des activités sont indiqués pour une année. Voici la procédure d'inscription :

- les inscriptions se font en ligne, sur notre site internet : www.florimont.ch à partir du mois d'août ;
- les places sont limitées et attribuées par ordre de réception ;
- une confirmation d'inscription est envoyée une semaine après la rentrée (avec la facture).

>> A noter que nous organisons chaque année au mois de juillet un camp de vacances : Flo-vacances.

Pour tout renseignement, nous vous prions de contacter Mme GREBER, réceptionniste : reception@florimont.ch / +41 22 879 00 00 (9h30 - 18h30).

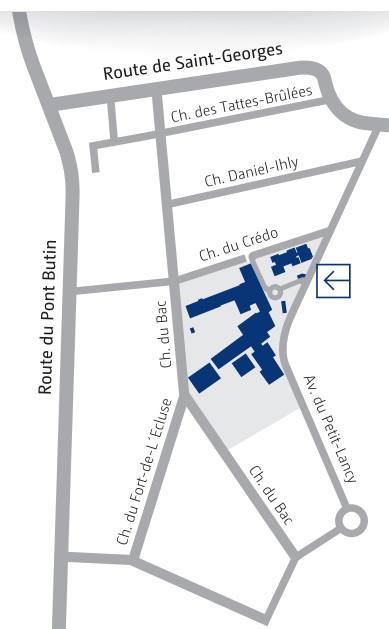
Le tableau suivant présente les activités disponibles par niveau et par prix. **Pour connaître les horaires associés, merci de consulter le site internet :** www.florimont.ch.

ACTIVITES	MATERNELLE	PRIMAIRE	CYCLE	SECONDAIRE 2	PRIX
Activités sportives du déjeuner et compétitions ADISR					gratuit
Arts visuels					gratuit
Atelier de céramique					CHF 600
Atelier dessin et peinture					CHF 650
Ateliers musicaux					gratuit
Capoeira					CHF 550
Chorale					CHF 450
Clip dance fusion					CHF 450
Club Ecosse					gratuit
Club de japonais					CHF 500
Club de basket					CHF 1000
Coding et robots					CHF 600
Conflits & stratégies de notre histoire					CHF 500
Cours de musique - guitare					à définir
Cours de musique - guitare électrique					à définir
Cours de musique - piano					à définir
Cours de musique - violon					à définir
Créativ'kids					CHF 600
Danse kids					CHF 550
Danse modern jazz					CHF 500
Escalade					CHF 700 / 850
Escrime					CHF 625
Flo-découverte					CHF 1500
Futurekids - Applications et jeux vidéo iOS					CHF 800
Futurekids - Crée ton jeu avec Unity					CHF 800
Futurekids - Jeux vidéo & programmation avec Roblox					CHF 800

ACTIVITES	MATERNELLE	PRIMAIRE	CYCLE	SECONDAIRE 2	PRIX
Futurekids - Mini-makers					CHF 800
Futurekids - Robotique EV3					CHF 800
Futurekids - Robotique WeDo					CHF 800
Futurekids - Scratch (Programmation informatique)					CHF 800
Futurekids – Créer un site internet					CHF 800
Graines d'entrepreneurs					CHF 1200
Gymnastique					CHF 550
International Award					CHF 350
Jeux d'échecs					CHF 640
Judo					CHF 550
Maths et robots					CHF 600
Mouvement, rythme et musique					à définir
PSG Academy					CHF 2600
TECHLABS - Robot Challenge Lab					CHF 875
TECHLABS - Smart Makers Lab					CHF 875
TECHLABS - Smart sensors Lab					CHF 875
TechSpark - Fall camp					CHF 700 / 980
Théâtre					CHF 700 / 850
Yoga et relaxation					CHF 500



- 1 Ecole primaire
- 2 Ecole secondaire
- 3 Bâtiment Luyet (Sciences & Arts)
- 4 Réfectoires f Chapelle
- 5 Bâtiment principal
Cœur de l'école f Administration
- 5 Bâtiment principal
Cœur de l'école f Cuisines
- 5 Bâtiment principal
Cœur de l'école f Salle des professeurs
- 6 Complexe multisports f Salle multisports
- 6 Complexe multisports f Salle d'escrime
- 7 Pavillon
- 8 Ecole maternelle f Villa du Parc



Institut Florimont
 37, avenue du Petit-Lancy
 Case postale 616
 1213 Petit-Lancy 1
 Tel: + 41 (0)22 879 00 00
 Fax: + 41 (0)22 792 09 18
 www.florimont.ch
 info@florimont.ch